

多种治疗技术优化整合+重建生活为本小组活动=重塑幸福人生

王振华 济南白云医院 作业治疗师

关键词：上肢及手功能训练；多种技术优化整合；运动动作分析；团队作业活动

据统计，脑中风6个月以后，65%的患者有手功能障碍，严重影响了生活。所以，中风后手功能康复对患者以后的生活质量，起到了非常重要的影响。那么通过多治疗组手功能障碍对比治疗，我们作业治疗部得出以下结论：上肢多种治疗技术优化整合+重建生活为本小组作业治疗大大的超出了以往固有的作业治疗效果。那么通过一例，典型病例分享，见证我们的技术优化整合与重建生活为本理念结合所带来的重塑幸福人生的康复之路。

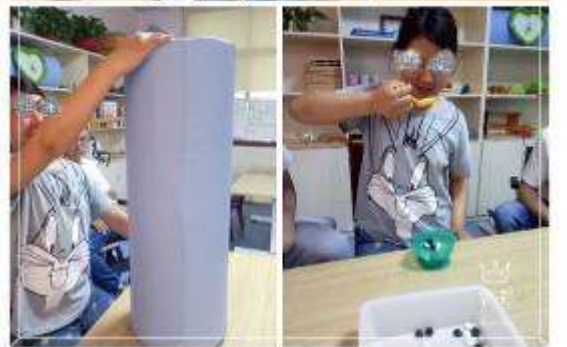
李某，女，38岁 多发性脑梗，右利手，伴原发性高血压。

24天前入院时评估：

- 1 香港上肢七级分期，三期。
- 2 深浅觉正常，深感觉减退，复合感觉正常。
- 3 上肢偏瘫手功能评分为辅助C。
- 4 上肢Fuglmeier评分为44分。
- 5 心理健康指数29分。
- 6 情绪良好。ADL能力Barthel指数评分65分。

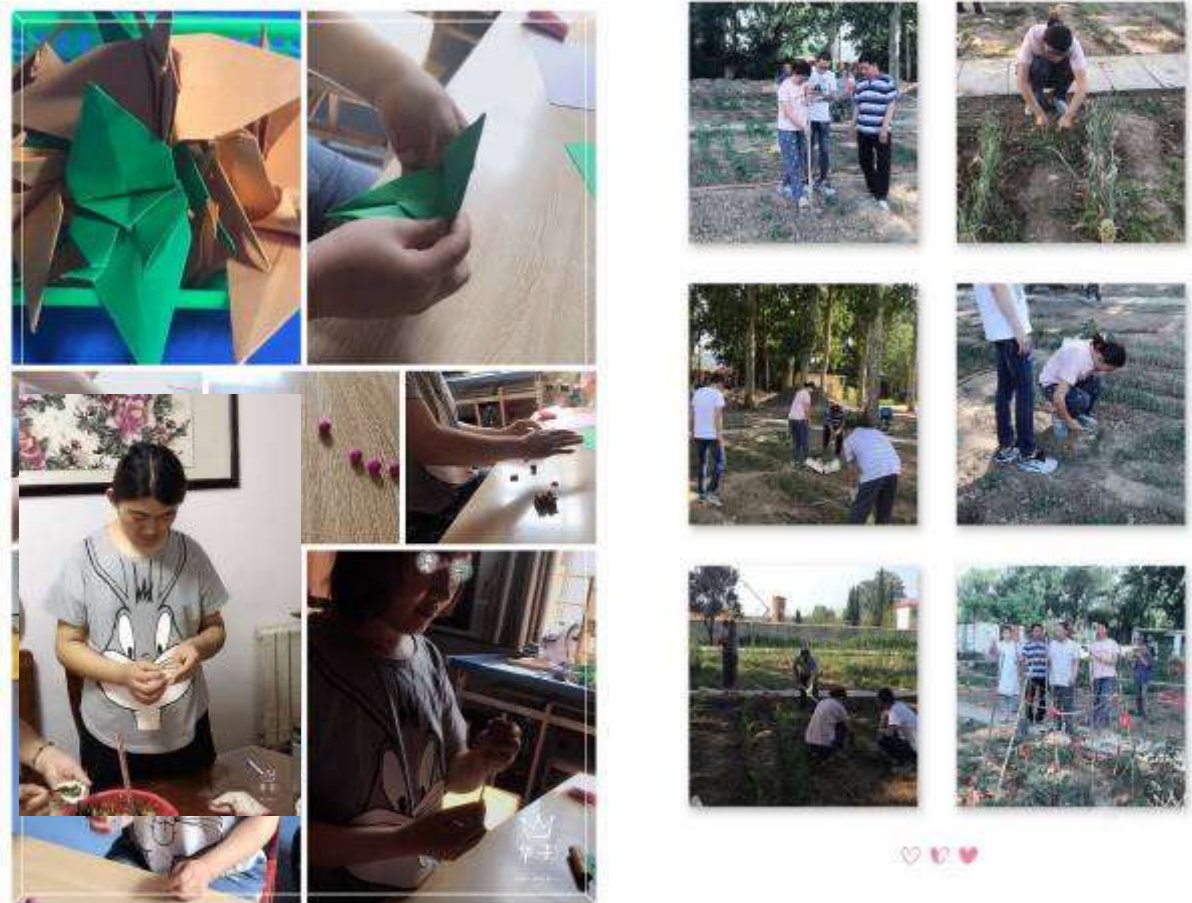
因患者年轻康复欲望强烈，对手功能恢复期望值高，我们OT小组经过评定决定对患者进行了多种技术优化整合治疗：利用Brunstrom技术促进上肢分离动作，利用新Bobath技术促通手内肌，利用日本川平技术反复促通上肢关键肌。促进手指分离动作。

经过三周治疗后，患者有了长足的进步，香港上肢分级达到六级，更加增强了患者自信心。结合现阶段恢复情况，采用重建生活为本小组活动进行手工艺品折纸制作，促进手灵活性训练的同时，增强人际交流，愉悦身心，让情绪得到更好的掌控。





患者每天不同的进步我们都看在眼里，为了让患者上下肢的协调得到更好的锻炼，我们治疗师结合自然疗法，筛选适合此疗法的患者以小组活动的形式，让患者走出室内，回归大自然中，来到我们的农疗基地从事松土除草作业活动。在作业活动中分析自己功能的不足，找出问题，将功能和习得的能力相结合，更好的把能力升华。作业活动中前大家都不太乐意参加此类作业，因为感觉自己完成不了，当我们设计好作业步骤，让他们一步一步完成的时候，他们也已经由督促、被动接受，变为主动参与，在大自然里还能呼吸到负氧离子充足的空气，期间与小伙伴们在田间有说有笑，不仅促进了人际交流，被疾病打磨的心态也逐渐变得豁然开朗，对以后的康复更加充满期待。走出室内，走进室外重建生活为本形式的小组训练，让患者获得幸福感，成就感，幸福感，让患者回归家庭后，更好，更



快的适应不一样的环境，更好的被家庭成员接纳，让他们实现价值感。患者于四周后出院回归家庭，第一时间以视频形式发来喜讯，患者亲自动手捏了好看的饺子，虽然偶有露馅，相信在不同环境使用患手，不久后的今天会捏出许许多多好看的饺子。

通过这些重建生活为本的小组作业活动，我们治疗师总结如下：设计多元素康复环

境，制定个性化康复方案，有效利用自然疗法，能让患者的康复之路更加顺畅，让患者的生活更有尊严，更加幸福，有质量！

治疗效果好得具备三宝：家属：信任+理解+配合+积极乐观，患者：信心+心态+期望+主动参与，治疗师：精准康复训练方案+注意事项。

很多在脑卒中后早期就出现手肌瘫痪的患者，如果使用健侧，患肢每每只有小部分的恢复，而这些手部肌肉有一小部分活动的患者如果早期就介入并且强调反复训练，有意义的任务导向性练习，由强迫使用变为主动参与，以及双手练习，在不同环境下完成小组作业，对作业进行分析，找出问题，精准治疗，并在真实环境中真实使用，积极参与，方能利于大脑神经网络重组，利于功能和能力的加速度提升。

由上所见多种治疗技术优化整合+重建生活为本小组活动（自然疗法）=重塑幸福人生

活动/产品的创新点：

多种技术融合，优化整合精髓之处，提升功能，走出室内，走进自然疗法升华能力

重新组合：

新技术的整合 + 小组治疗 + 自然疗法

病患者参与的目标：

上肢及手功能训练乃至四肢协调的训练/重建幸福人生/早期干涉步入未来生活的勇气

OT 的角色：

将多种技术更精进的用于作业治疗中，精准的改善功能，将自然疗法用于检验习得的功能，在趣味中提升能力创造价值，肯定生活的意义。提升幸福指数。

